

2019年度

第15回みやこ祭

# 第1回 部屋割会議

日時：7月4日（木）16：30～

場所：1号館209番教室

## 項目

1. 共有営業団体決定の流れについて ..... p.1
2. その他..... p.7

## 1. 共有営業団体決定の流れについて

第15回みやこ祭への参加申請ありがとうございます。今年度は屋内参加に35団体の申請がありました。

現在、1号館の机・椅子移動可能教室の12教室に対して、19団体が希望している状況です。事前のメールでの調整で決定しなかった団体の部屋割を本会議にて以下の流れで調整いたします。

### 【共有営業団体決定までの流れ】

- ① 現在、空き教室である7号館3部屋（224，228，229）、1号館の机・椅子移動不可能教室（210）に移動を希望する団体を募ります。希望する教室が重なった場合は、くじ引きを行います。
  - ※ 共有営業団体選出の抽選以降は空き教室があった場合でも移動することができません。
  - ※ 音出しを行う団体は7号館を使用することはできません。
- ② 共有営業団体の立候補を募ります。
  - ※ 立候補してくださった団体には、優先して教室を割り振らせていただきます。
- ③ 共有営業団体に立候補してくださった団体の中で、教室を共有するペアを作ってください。決まらない場合は、共有営業団体選出の抽選後に再度ペアを作る機会を設けます。
- ④ 共有営業団体の選出をくじ引きによる抽選で決定します。
  - ※ 昨年度のみやこ祭で共有営業していない団体を対象として優先的に抽選を行います。
  - ※ この抽選は企画内容を全く考慮しないものであるため、抽選は最終手段とお考え下さい。
  - ※ いかなる場合も再度抽選は行いません。

⑤ 手順④までで決定した共有営業団体の中で、教室を共有するペアを作ってください。

※ 団体間の話し合いで決まらない場合はくじ引きで決定いたします。

本会議終了後、屋内参加申請書等を参考に大学祭実行委員会で部屋割の最終調整を行います。第2回 部屋割会議での承認をもって、今年度のみやこ祭の部屋割を決定させていただきます。

【第15回みやこ祭 屋内参加部屋割 仮案】

1号館	
101	決定済み
102	
103	
104	
105	
107	決定済み
109	
201	決定済み
202	
203	
204	
205	決定済み
206	
208	
209	
210	
220	決定済み
230	決定済み
240	決定済み
301	決定済み
302	決定済み

7号館	
スタジオ	決定済み
211	決定済み
212	決定済み
213	決定済み
215	決定済み
216	決定済み
218	決定済み
221	決定済み
222	決定済み
223	決定済み
224	
225	決定済み
226	決定済み
227	決定済み
228	
229	
230	決定済み

その他	
光の塔	決定済み
AV棟2階ロビー	決定済み
ロッカールーム	決定済み

【本会議出席団体】

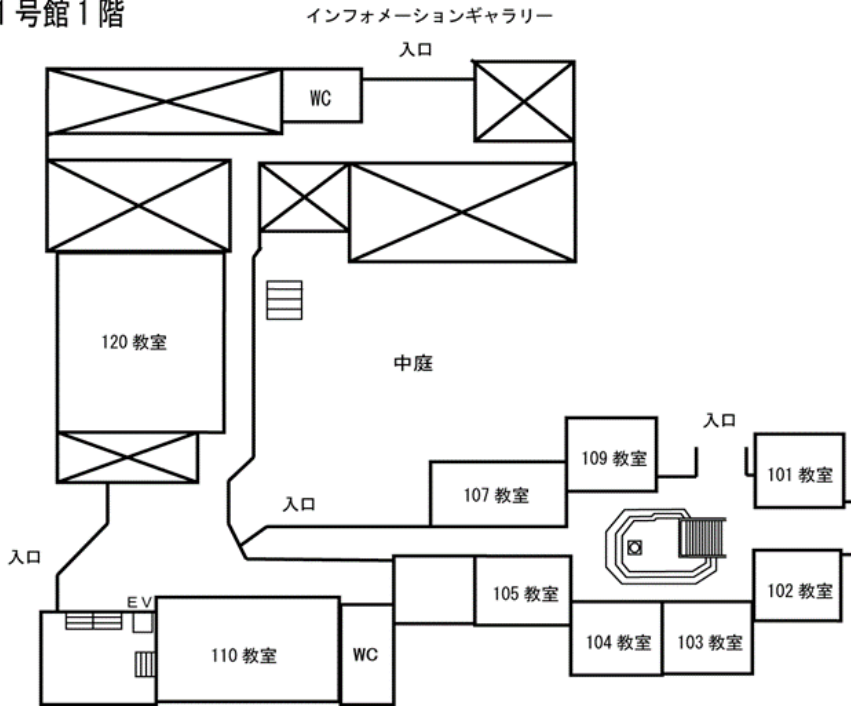
昨年度の共有営業団体	昨年度の非共有団体
Close up Magic circle	Revolver
イベント制作委員会 p!ece	Team”LAMP”
三曲会	unplugged
星の広場の会	いきもの！サークル東京
	管弦楽団
	ジャズ研究会
	世界民謡研究会
	鉄道研究会
	八王子 CARP
	法学研究会
	放送研究会
	マンガ研究会
	めとぼけ

【1号館教室種別】

移動可能教室	102・103・104・105・109・202・203・ 204・205・206・208・209番教室
移動不可能教室	101・107・201・210・220・230・240・ 301・302番教室

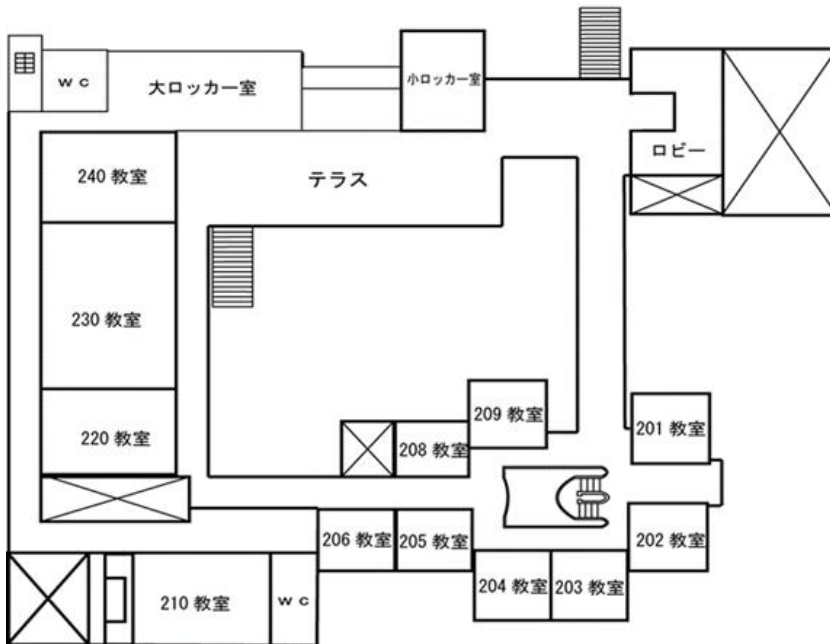
【教室見取り図】

1号館1階

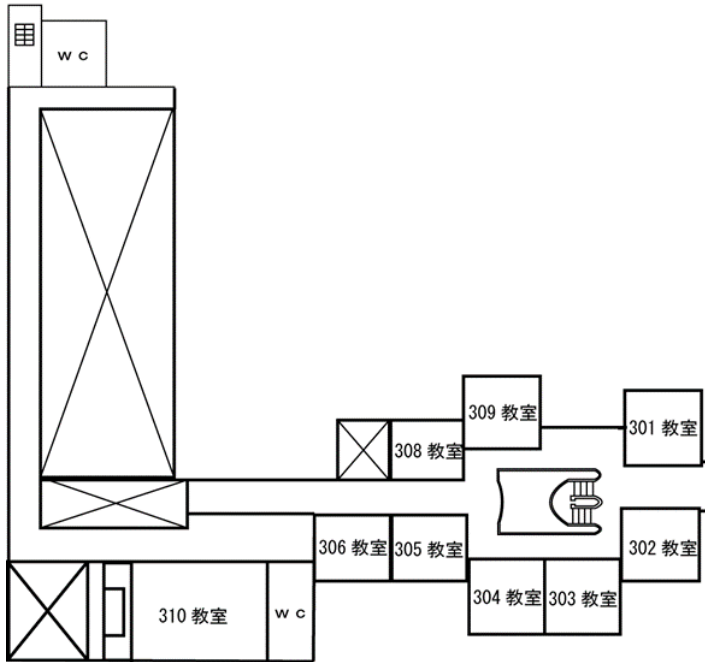


1号館2階

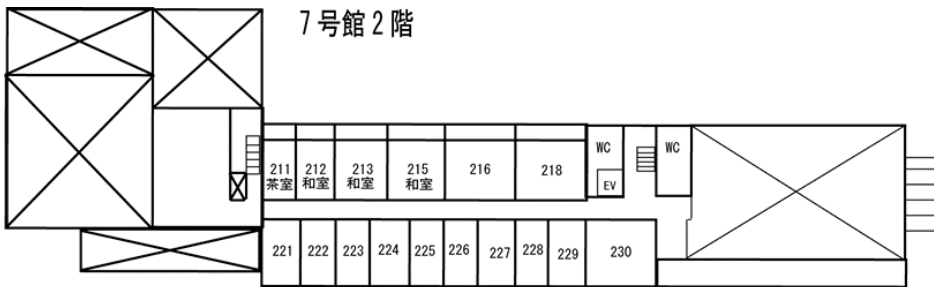
AV棟2階



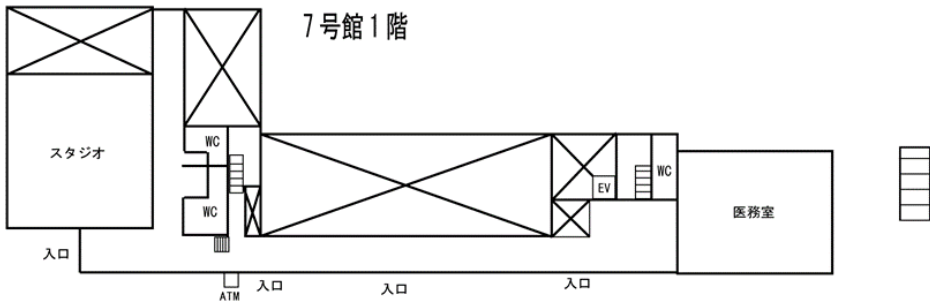
### 1号館3階



### 7号館2階



### 7号館1階



## 2. その他

### ◆第2回 部屋割会議

日時：7月18日（木）16：30～（受付開始16：00）

場所：1号館210番教室

屋内参加における重要な説明を行いますので、代表者の方は必ずご出席ください。



2019年度 第15回みやこ祭 第1回部屋割会議 資料

---

発行 首都大学東京南大沢キャンパス大学祭実行委員会

所在 学生ホール206 大学祭実行委員会室

連絡先 042-677-1111 (内線 2323)

mepo.okunai15th@gmail.com

HP <http://miyakomatsuri.com>



メールアドレス



HP